



# Būtiskākie jautājumi MK un LPS 2013.gada vienošanās un domstarpību protokolā

LPS Domes sēde  
2012.gada 26.septembris



## Bezmaksas izglītība

**LPS viedoklis:** Definēt jēdzienus „bezmaksas izglītība” un „mācību līdzekļi”. 2013.gadā un turpmākajos gados no valsts budžeta visām izglītības iestādēm pilnībā nodrošināt finansējumu minimālā mācību līdzekļu groza iegādei.

**MK viedoklis:** IZM 2013.gadā izstrādāt bezmaksas izglītības pakalpojumu grozu, kuru ieviest no 2014.gada 1.septembra.



## Pirmsskolas izglītības iestāžu pedagogu darba samaksa

**LPS viedoklis:** Pirmsskolas izglītības iestāžu pedagogu darba samaksa jānodrošina no valsts budžeta

**MK viedoklis:** Finansējums pirmsskolas izglītības iestāžu pedagogu darba samaksai no valsts budžeta nerisina bērnudārzu pieejamības problēmu



## Sociālā palīdzība

**LPS viedoklis:** GMI izmaksāt no VB vai grozīt Sociālo pakalpojumu un sociālās palīdzības likumu, dodot tiesības pašvaldībām pašām noteikt pabalstu veidus, apjomus, izmaksas un aprēķināšanas kārtību

**MK viedoklis:** 2013.gadā saglabāt līdzšinējo sociālās palīdzības sistēmu, pabalstus pilnībā finansējot no pašvaldības budžeta līdzekļiem

*2012.gadā 50% valsts budžeta līdzfinansējums veidos ~ 9 milj. Ls, 20% līdzfinansējums dzīvokļu pabalstiem – ~ 1,8 milj. Ls*

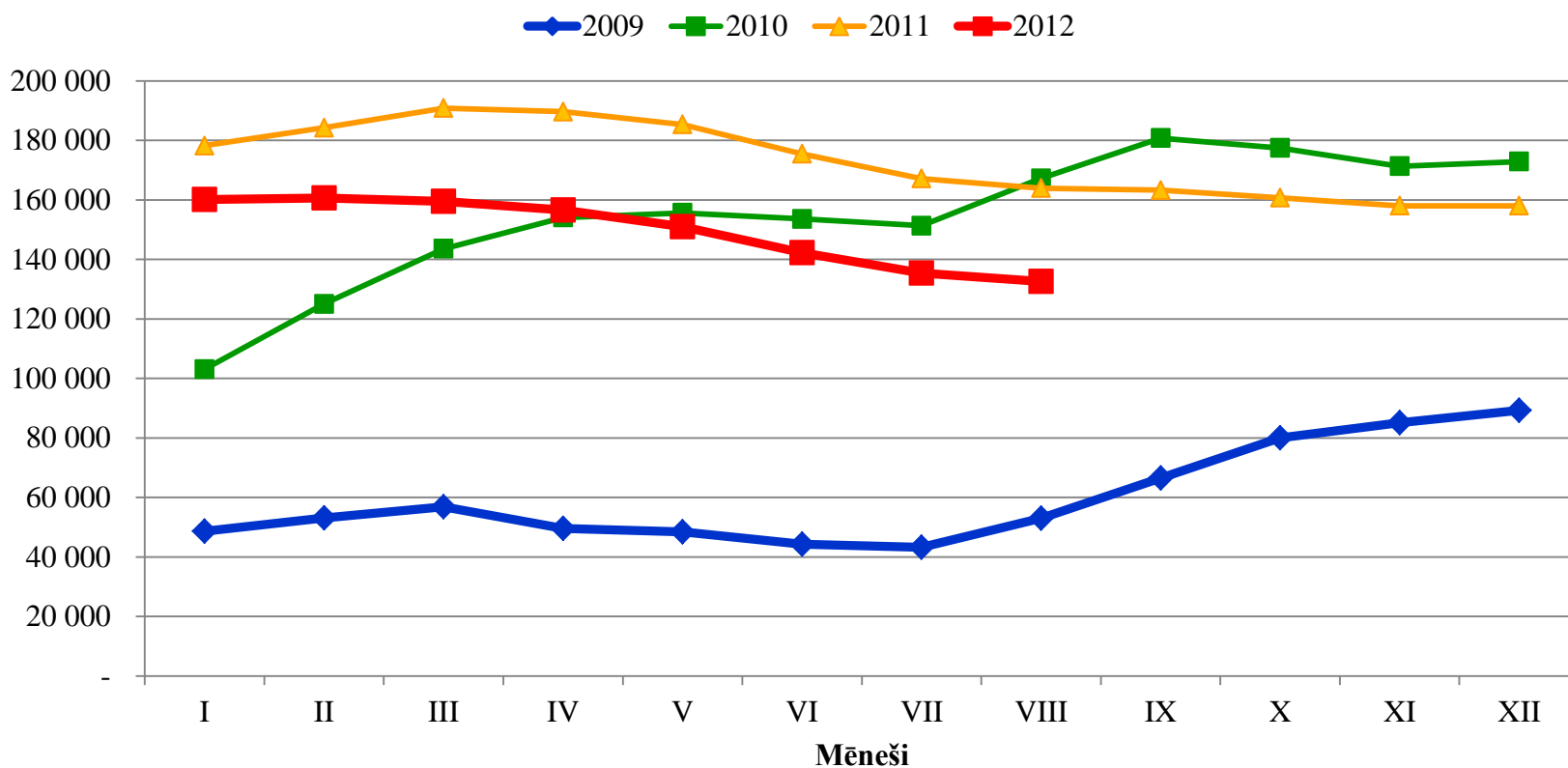


## Sociālā palīdzība

### **LPS priekšlikums:**

Līdz 2012.gada beigām izdarīt grozījumus Sociālo pakalpojumu un sociālās palīdzības likumā un spēkā stāšanās termiņu noteikt 2013.gada 1.jūliju. Līdz 1.jūlijam no valsts budžeta līdzfinansēt izmaksātos garantētā minimālā ienākuma pabalstus 50% apmērā.

# Trūcīgo personu skaits 2009. – 2012.gadā



*Dati: Labklājības ministrija*

## Puses vienojās:

1. Sagatavot grozījumus normatīvajos aktos, lai pašvaldības sociālo pakalpojumu un sociālās palīdzības pakalpojumu administrēšanas vajadzībām bez maksas varētu izmantot VID, VSAA, UR, komercbanku, Latvijas augstskolu, IZM, Valsts Darba ekspertīzes ārstu komisijas, LAD, Ieslodzīto personu informācijas sistēmas un notāru rīcībā esošos datus.
2. VRAA nodrošināt datu saņemšanu tiešsaistes datu pārraides režīmā (izmantojot valsts datu savietotāju) no visiem valsts reģistriem, kā arī nodrošināt informāciju no finanšu un kapitāla tirgus dalībniekiem, Latvijas pasta un notāriem par tām fiziskajām personām, kuras pieprasa un saņem sociālos pakalpojumus un sociālo palīdzību.



## **Mērķdotācija pašvaldību autoceļiem (ielām)**

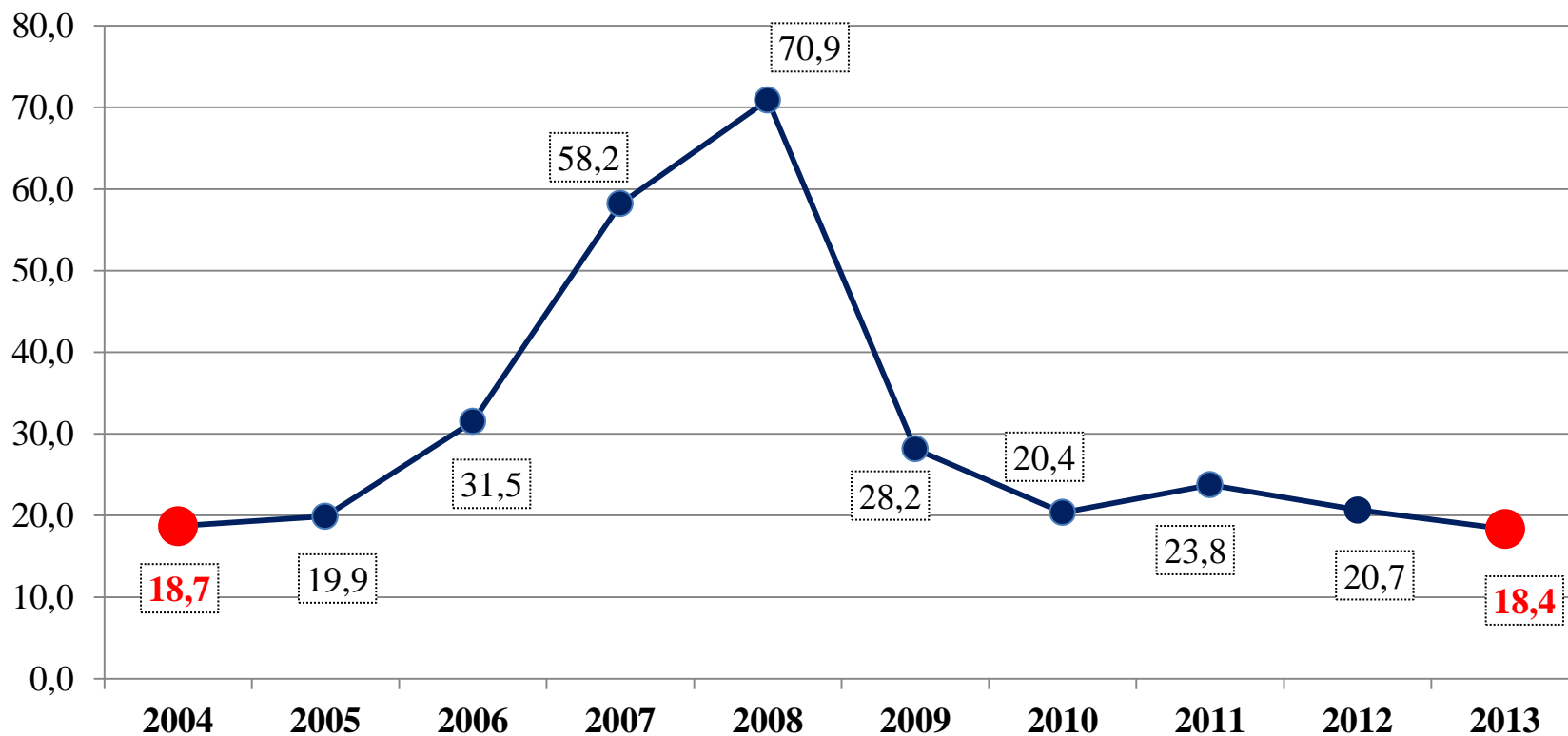
**LPS viedoklis: 26,36 milj. latu**

**MK viedoklis: 18,35 milj. latu**

**Vienošānās:** Ja tiek konstatēti ārkārtas apstākļi un nav pieejami finanšu resursi uzturēšanas izdevumu nodrošināšanai [...], Satiksmes ministrija sniedz Ministru kabinetā finansējuma pieprasījumu autoceļu ārkārtas seku likvidēšanai.



## Pašvaldību autoceļu dotācijas dinamika un regress:





## Mērķdotācijas un autoceļu ikdienas uzturēšana

- novados sedz 60% – 70%, vidēji 15% piemaksā no pašvaldības budžeta; finanšu nepieciešamība ceļu ikdienas uzturēšanai netiek segta par 25%;
- pilsētās 20% – 45% (Rīga, Jūrmala 20%), vidēji piemaksā no pašvaldības budžeta 30% līdz 50%, finanšu nepieciešamība ceļu un ielu ikdienas uzturēšanai netiek segta par 20% (Rīga, Jūrmala virs 40%)



## **Dotācija zaudējumu segšanai vietējiem reģionālajiem maršrutiem**

**LPS viedoklis: 11,57 milj. latu**

**MK viedoklis: 9,1 milj. latu**

Plānotais finansējums zaudējumu segšanai vietējiem reģionālajiem maršrutiem 2013.gadā ir par 2,1 milj. latu mazāks nekā faktiski 2012.gadā.

**Salīdzinājumā ar 2008.gadu reģionālajiem starppilsētu maršrutiem finansējums samazināts par 35,5%, vietējiem maršrutiem – par 40,1%.**



## Plānošanas reģionu kompetence sabiedriskā transporta organizācijā

**LPS iebilst** pret sagatavotajiem grozījumiem Sabiedriskā transporta pakalpojumu likumā, kas paredz izslēgt plānošanas reģionu kompetenci sabiedriskā transporta organizācijā un **prasa** veikt argumentētu analīzi starppilsētu un vietējo reģionālo maršrutu izvērtēšanā, sniedzot argumentētu pamatojumu sabiedriskā transporta pakalpojumu plānošanas centralizācijai.

## **Puses vienojās:**

SM sadarbībā ar VARAM, plānošanas reģioniem un LPS līdz 2013.gada 1.aprīlim izstrādāt kritērijus minimālā nepieciešamā maršruta tīkla apjoma noteikšanai reģionālajiem starppilsētu un reģionālajiem vietējiem maršrutiem.

## **Puses vienojās:**

SM līdz 2012.gada 30.decembrim sagatavot grozījumus Autopārvadājumu likumā, kas definētu terminu „pasažieru neregulārie pārvadājumi” un deleģētu Satiksmes ministrijai izstrādāt Ministru kabineta noteikumus detalizētai pasažieru neregulāro pārvadājumu veikšanas kārtībai.



## Veselības aprūpe un IIN

### Puses vienojās:

1. LPS neiebilst, ka tiesības uz veselības aprūpes pakalpojumu saņemšanu tiek sasaistītas ar nodokļu nomaksas faktu.
2. Konceptijā par veselības aprūpes sistēmas finansēšanas modeli izvēlētais variants tiek nodrošināts Veselības ministrijas budžeta resursu ietvaros un koncepcijas risinājumi nerada negatīvu ietekmi uz pašvaldību budžetiem 2013.gadā.



## IIN ieņēmumi pašvaldību budžetā

**MK viedoklis:** 80% no IIN, kas ir 698,3 milj. latu

Salīdzinājumā ar 2012.gadu: + 14,6 milj. latu (+ 2,1%)

**LPS viedoklis:** 85% no IIN, kas ir 741,9 milj. latu

Salīdzinājumā ar 2012.gadu: + 58,2 milj. latu (+ 8,5%)



## Nodokļu ieņēmumu plāna izmaiņas, milj. latu

	2012, sākotnējais	2012, grozītais	2013	2013 / 2012 grozītais	2013 / 2012 sākotnējais plāns	
					Milj. latu	%
Pašvaldību budžets	777,0	<b>+37,0</b>	828,9	<b>+14,9</b>	<b>+51,9</b>	+6,7%
<i>T.sk. IIN</i>	<i>649,7</i>	<i><b>+34,0</b></i>	<i>698,3</i>	<i><b>+14,6</b></i>	<i><b>+48,6</b></i>	<i>+7,5%</i>
Valsts pamatbudžets	2 025,0	<b>+74,7</b>	2 182,1	<b>+82,4</b>	<b>+157,1</b>	+7,8%





## **Pašvaldību ieņēmumu bāzes samazinājums: 32 milj. latu**

*IIN likme 2013.gadā – 24% (2012.gadā – 25%)*

*Atvieglojums par apgādībā esošu personu no 01.07.2013. – 80 lati  
(līdz 01.07.2013. – 70 latu)*

Lai kompensētu bāzes samazinājumu, pašvaldību budžetos 2013.gadā būtu jāieskaita **82%** no nodokļa ieņēmumiem.

**Lemjot par IIN likmju samazinājumu, Saeimas valdošā koalīcija sola nodrošināt pašvaldībām kompensācijas mehānismus zaudējumu segšanai**



Pašvaldības ir solidāri piedalījušās budžeta konsolidācijas pasākumos krīzes laikā, līdz ar to uzskatām, ka ekonomikas izaugsmes posmā ir jānodrošina līdzsvarots nodokļu ieņēmumu pieauguma sadalījums starp valsts budžetu un pašvaldību budžetu.



## **Nodokļu ieņēmumu izmaiņas, % pret iepriekšējo gadu**

	2011	2012	2013 (IIN 80%-20%)	2013 (IIN 85%-15%)
Valsts pamatbudžets	<b>+ 18%</b>	<b>+12%</b>	<b>+4%</b>	<b>+2%</b>
Pašvaldību budžets	<b>+ 5%</b>	<b>+6%</b>	<b>+2%</b>	<b>+7%</b>



## Nodokļu ieņēmumu izmaiņas 2013.gadā salīdzinājumā ar 2010.gadu

	2013 (IIN 80%-20%)	2013 (IIN 85%-15%)
Valsts pamatbudžets	<b>+ 37%</b>	<b>+35%</b>
Pašvaldību budžets	<b>+13%</b>	<b>+19%</b>